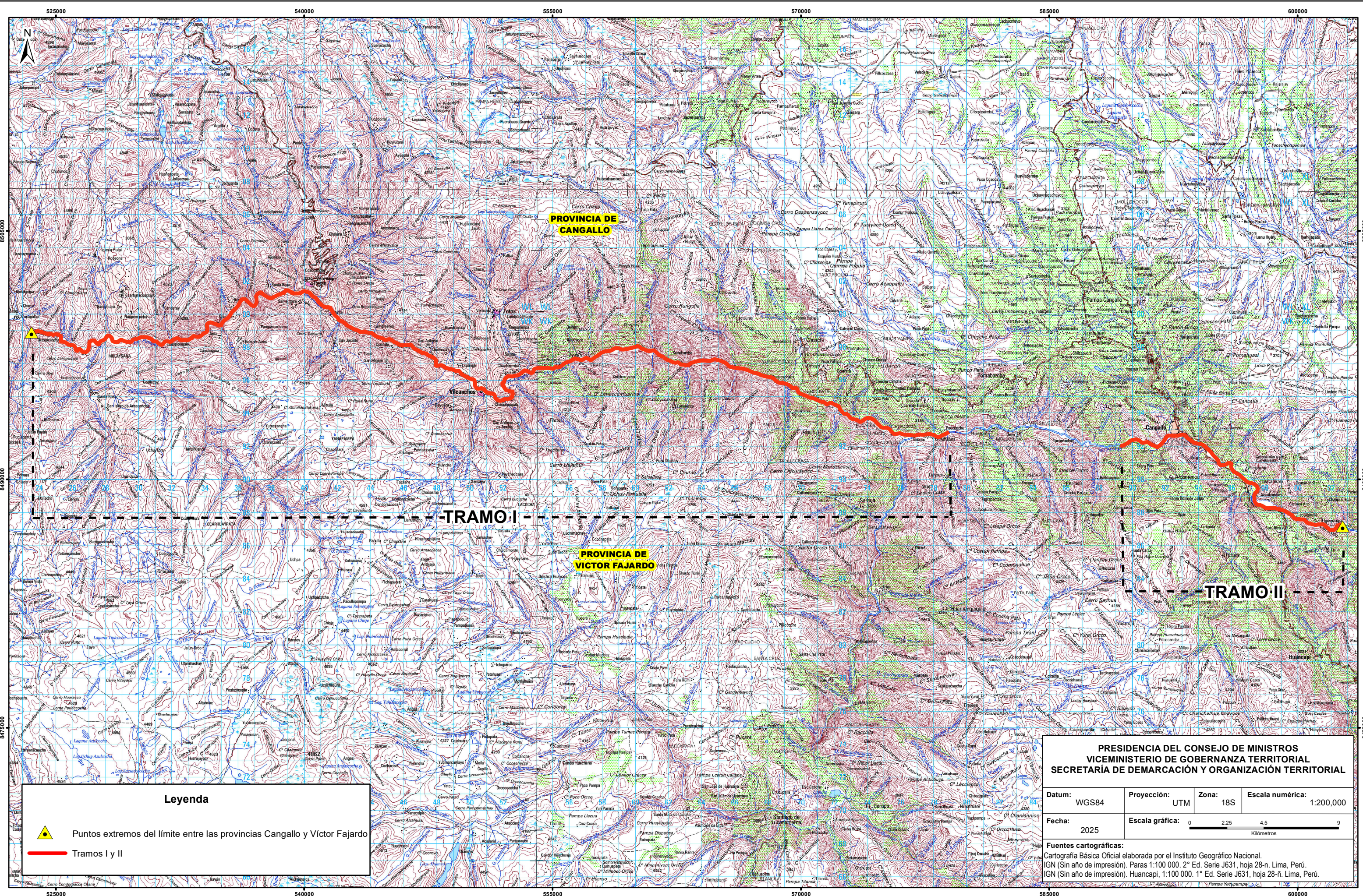


REPRESENTACIÓN CARTOGRÁFICA DE DOS TRAMOS DEL LÍMITE ENTRE LAS PROVINCIAS DE CANGALLO Y VÍCTOR FAJARDO, DEL DEPARTAMENTO DE AYACUCHO.



Legenda

- Puntos extremos del límite entre las provincias Cangallo y Víctor Fajardo
- Tramos I y II

PRESIDENCIA DEL CONSEJO DE MINISTROS
VICEMINISTERIO DE GOBERNANZA TERRITORIAL
SECRETARÍA DE DEMARCACIÓN Y ORGANIZACIÓN TERRITORIAL

| | | | | | | | |
|--------|-------|-----------------|-----|-------|-----|------------------|-----------|
| Datum: | WGS84 | Proyección: | UTM | Zona: | 18S | Escala numérica: | 1:200,000 |
| Fecha: | 2025 | Escala gráfica: | | | | | |

Fuentes cartográficas:
Cartografía Básica Oficial elaborada por el Instituto Geográfico Nacional.
IGN (Sin año de impresión). Paras 1:100 000. 2° Ed. Serie J631, hoja 28-n. Lima, Perú.
IGN (Sin año de impresión). Huancaipi, 1:100 000. 1° Ed. Serie J631, hoja 28-n. Lima, Perú.