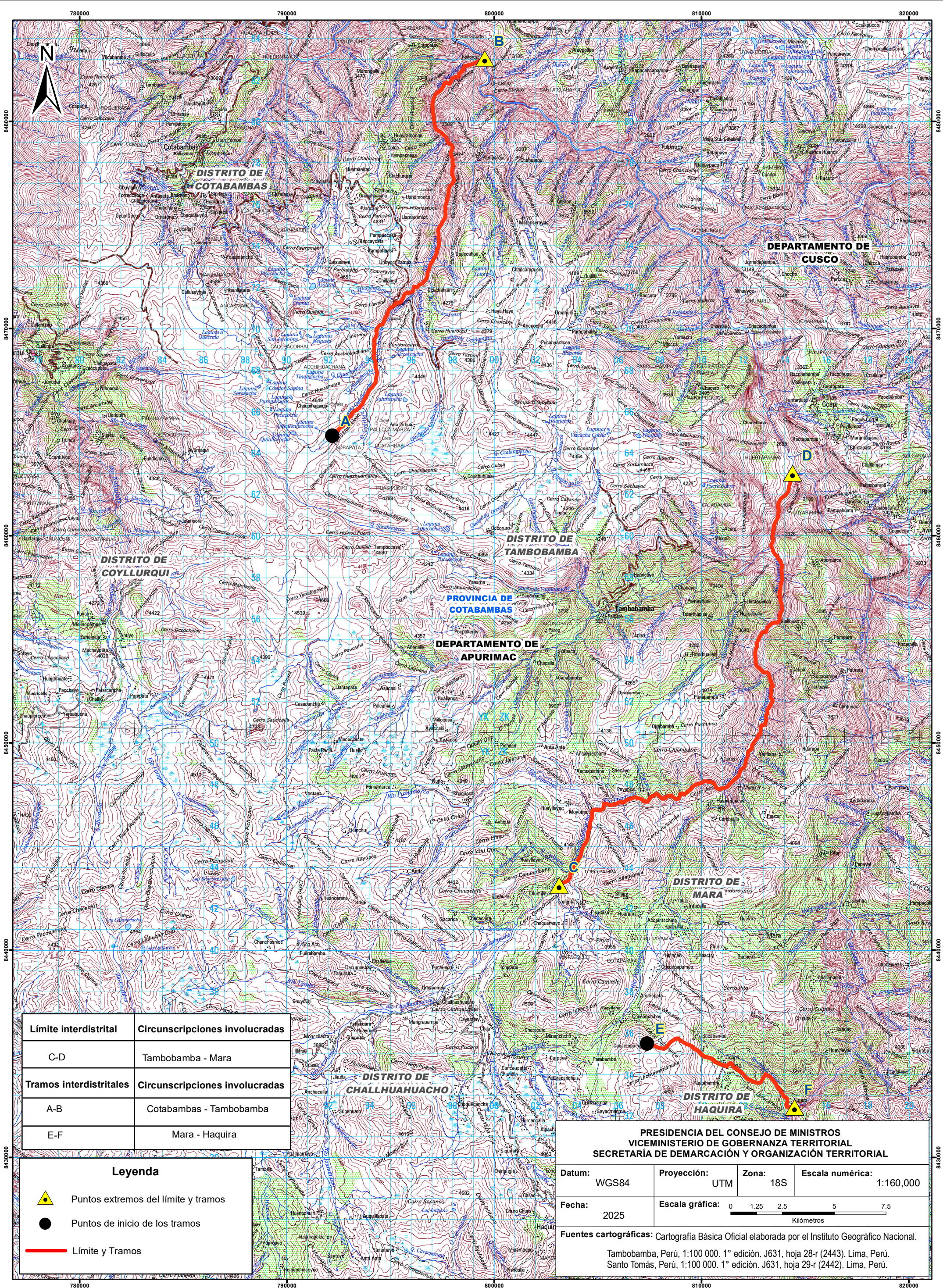


REPRESENTACIÓN CARTOGRÁFICA DE UN LÍMITE Y DOS TRAMOS DE ALGUNOS DE LOS DISTRITOS DE LA PROVINCIA DE COTABAMBAS, DEL DEPARTAMENTO DE APURÍMAC



<b>Límite interdistrital</b>	<b>Circunscripciones involucradas</b>
C-D	Tambobamba - Mara
<b>Tramos interdistritales</b>	<b>Circunscripciones involucradas</b>
A-B	Cotabamba - Tambobamba
E-F	Mara - Haquira

<b>Leyenda</b>	
	Puntos extremos del límite y tramos
	Puntos de inicio de los tramos
	Límite y Tramos

**PRESIDENCIA DEL CONSEJO DE MINISTROS  
VICEMINISTERIO DE GOBERNACIÓN TERRITORIAL  
SECRETARÍA DE DEMARCACIÓN Y ORGANIZACIÓN TERRITORIAL**

Datum:	WGS84	Proyección:	UTM	Zona:	18S	Escala numérica:	1:160,000
Fecha:	2025	Escala gráfica:					
<b>Fuentes cartográficas:</b> Cartografía Básica Oficial elaborada por el Instituto Geográfico Nacional. Tambobamba, Perú, 1:100 000. 1° edición. J631, hoja 28-r (2443). Lima, Perú. Santo Tomás, Perú, 1:100 000. 1° edición. J631, hoja 29-r (2442). Lima, Perú.							